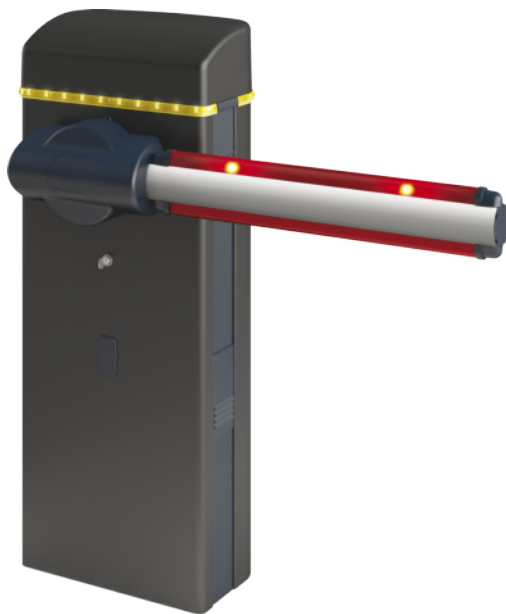


Gama

Gama de barreras de uso muy intensivo capaces de gestionar pasajes útiles de hasta 8 metros. Gracias a la amplia gama de accesorios, la luz intermitente integrada y la preinstalación para fotocélulas, son ideales para cualquier contexto.

Código



PLUS



Sistema de finales de carrera con regulación electrónica que facilita la instalación y garantiza la máxima precisión de movimiento.

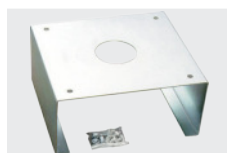


Sistema de alimentación de emergencia con baterías, instalable en el equipo.

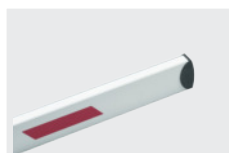
Características técnicas

	MICHELANGELO BT A 60 U	MICHELANGELO BT A 80 U
Pasaje útil	6 m	8 m
Unidad de control	MERAK BM	
Alimentación del motor	24 V	24 V
Tiempo de apertura o cierre	6 sec	8 sec
Tipo de final de carrera	electrónico	electrónico
Deceleración	regulable	regulable
Bloqueo	mecánico	mecánico
Desbloqueo	llave	llave
Frecuencia de uso	intensivo	intensivo
Condiciones ambientales	de -20 (-40 con accesorio thermo) °C a 50 °C	

ACCESORIOS



BM - D730964
Base de anclaje para barreras de la serie MICHELANGELO



AQ6 - N728022
Asta completa rectangular de 6 m para MICHELANGELO



AT 704 - N728026
Primera parte de asta telescópica redonda para MICHELANGELO, diám. 70 mm, longitud 4,3 m



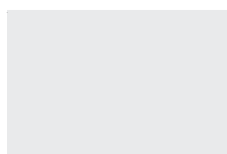
AT 706 - N728030
Asta redonda diám. 70 mm, longitud 6,35 m para MICHELANGELO. Para pasajes de hasta 6 m



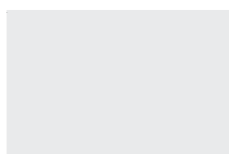
AT 502 - N728028
Segunda parte de asta telescópica redonda para MICHELANGELO, diám. 50 mm, longitud 2,6 m.



AT 504 - N728027
Segunda parte de asta telescópica redonda para MICHELANGELO, diám. 50 mm, longitud 4,6 m



OMEGA AQ 6 - N999606
Paquete de accesorios para asta AQ 6



OMEGA AT 70 - N999607
Paquete de accesorios para ATT 704/706



PCA N3 - P120028 00001
Perfil de goma de cobertura inferior y superior para astas de 3 m como máximo.



PCA N5 - P120028 00003
Perfil de goma de cobertura inferior y superior para astas de 5 m como máximo.



PCA N6 - P120028 00004
Perfil de goma de cobertura inferior y superior para astas de 6 m como máximo.



PCA N8 - P120028 00005
Perfil de goma de cobertura inferior y superior para astas de 8 m como máximo.

ACCESORIOS

	<p>KIT MCL LAMPO - P120006</p>		<p>KIT SCHEDA MCL - P120009 Tarjeta de mando para KIT MCL LIGHT y KIT MCL LAMPO</p>
	<p>KIT MCL LIGHT - P120005 0001</p>		<p>SB - D573003</p>
	<p>FAF 2 RAL - P120023 00100 Horquilla de apoyo fijo para astas pintadas con color RAL personalizado. Por atornillar al suelo.</p>		<p>FAF 2 - P120023 Horquilla de apoyo para astas. Por atornillar al suelo.</p>
	<p>FAF 2R RAL - P120025 00100 Horquilla de apoyo para astas telescópicas pintadas con color RAL personalizado. Por atornillar al suelo.</p>		<p>ZF2AF2 - P120026 Grapas adicionales para cimentar las horquillas modelo FAF2 en el suelo.</p>
	<p>GAM - D940007 Pata de apoyo móvil para astas de barrera BGV (no se puede usar con BGV 30)</p>		<p>GA AQ AT - D940008</p>
	<p>GAMA AQ AT - D940009</p>		<p>THERMO - P120018 Resistencia calefactora con termostato para emplear las barreras GIOTTO, MOOVI, MOOVI BT y MICHELANGELO con temperaturas ambiente de hasta -40°C</p>
	<p>BIR C - N190104 El borde de goma de seguridad de altura 30 mm. Precio por metro cuadrado, la oferta múltiple de un metro.</p>		<p>S RFLP - P111409 Catadióptrico y soporte de montaje en pared y en columna CC para CELLULA RFL</p>
	<p>KIT BARR RFL - P903015 00001 Soporte para el montaje de RFL en la caja de MICHELANGELO, alineada con el asta</p>		<p>Mitto B Rcb02 R1 - D111904 Transmisor de 2 canales. Alcance 50/100 m. Alimentación 12 V con 1 pila tipo 23 A</p>
	<p>BAT KIT 2 - P125011 Kit de baterías de emergencia para MICHELANGELO</p>		<p>DESME A15 - P111526 Par de fotocélulas autoalineantes. Alcance 30 m. Alimentación 24 V ca/cc. Par de fotocélulas autoalineantes. Alcance 30 m. Alimentación 24 Vca/cc.</p>

ACCESORIOS



DESME A15 O - P111527
Par de fotocélulas autoalineantes. Alcance 30 m. Alimentación 24 V ca/cc.



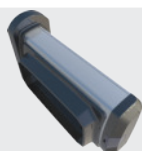
THEA A15 O.PF - P111528
Para aplicación exterior. Alcance 30 m. Alimentación 24 Vca/cc. Señal de infrarrojos sincronizada para evitar toda posibilidad de deslumbramientos accidentales. Posibilidad de orientar el haz 40° en horizontal y 10° en vertical. Par de fotocélulas orientables con luz intermitente integrada.



PHP - P903018



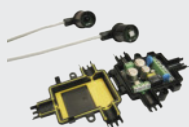
PHP2 - P903019



PHP BA1 - P903023
Soporte para la instalación de fotocélulas de la serie THEA/DESME en cajas de las barreras Giotto, Moovi y Michelangelo



PHP ADA - P903025
Par de adaptadores para la instalación de las fotocélulas de la serie AKTA en columnas de la serie PHP



VENTIMIGLIA NS - P111401 00001
Dispositivo de infrarrojos para barras sensibles BIR C o BAR C (conforme a la norma EN 12978)



RME 2 - P111001 00003
Detector de cuerpos metálicos de 230 Vca bicanal con zócalo de instalación



RME 1 BT - P111274
Detector de cuerpos metálicos de 24 Vca monocanal con zócalo de instalación



SPIRA 2X1 - D110926 00001
Espira magnética 2 x 1 m



ACTR - N999608



ECOSOL PANEL - N999471
Panel solar con potencia máxima igual a 35 Wp para recargar el sistema ECOSOL Sistema de alimentación con energía solar compatible solo con instalaciones BFT



ECOSOL DOUBLE - D113732



ECOSOL BOX - D113731
Central de mando y gestión para alimentar con energía solar instalaciones con tensión de alimentación igual a 24 V. Sin baterías.



ECOSOL CHARGER - N999477
Cargador de baterías para ECOSOL BOX y ECOSOL DOUBLE



ECOSOL CABLE - N999476
Cable de prolongación de 20 m para ECOSOL CHARGER



ECOSOL POST BR - N999473
Kit de tornillería de acero inoxidable y abrazaderas para la instalación de ECOSOL PANE L en un palo de diámetro comprendido entre 48 y 100 mm



ECOSOL SECURITY - N999475
Kit de tornillería de acero inoxidable antirrotura para ECOSOL PANE L y ECOSOL POST BR

ACCESORIOS



B EBA IO DRIVER - P111466
Tarjeta de expansión INPUT/OUTPUT



B EBA WIE DRIVER - P111467
Tarjeta de expansión para la conexión de accesorios WIEGAND



B EBA RS 485 LINK - P111468
Tarjeta de expansión para la conexión de grupos de centrales con gestión de los mandos seriales



B EBA BLUE ENTRY ANDROID 4 - P111531
Tarjeta de expansión BLUE-TOOTH para sistema Blue Entry. Gestiona hasta 4 teléfonos inteligentes con sistema operativo Android



B EBA BLUE ENTRY ANDROID 8 - P111532
Tarjeta de expansión BLUE-TOOTH para sistema Blue Entry. Gestiona hasta 8 teléfonos inteligentes con sistema operativo Android



B EBA BLUE ENTRY ANDROID 16 - P111533
Tarjeta de expansión BLUE-TOOTH para sistema Blue Entry. Gestiona hasta 16 teléfonos inteligentes con sistema operativo Android



CLONIX 2E - D113674 00001
Receptor bicanal para exterior 433 MHz rolling code. Memoria de 128 posiciones



CLONIX 4 RTE - D113718 00002
Receptor de cuatro canales para exterior 433 MHz rolling code. Salida relé de potencia(16 A y 230 V)



GSM RECEIVER - D113746 00003
Receptor GSM. Permite controlar el automatismo con una simple llamada telefónica gratuita